

STATISTIQUES ACÉRICOLES

2017

TABLE DES MATIÈRES

LES FAITS SAILLANTS	1
Quelques chiffres sur la production acéricole au Québec	1
LA PRODUCTION	3
Production acéricole au Québec, au Canada et aux États-Unis en 2017	3
Production acéricole au Québec, au Canada et aux États-Unis de 2000 à 2017.....	4
Entreprises, entailles, production et rendement au Québec de 2000 à 2017	5
Rendement par région administrative au Québec, de 2006 à 2017	6
Production canadienne de sirop d'érable, de 2011 à 2017	7
Production américaine de sirop d'érable, de 2011 à 2017	8
Pourcentage de la production de sirop d'érable par région en Amérique du Nord, de 2001 à 2017.....	9
Nombre d'entreprises, d'entailles sur terres privées, sur terres publiques et de contingent détenu par syndicat régional au Québec en 2017.....	10
Type de propriété du fonds de terre, production acéricole au Québec en 2017.....	10
Statut de production des entreprises au Québec en 2017	11
Production de sirop d'érable régulier et biologique au Québec, de 2007 à 2017	12
LES PRIX	14
Production, prix et valeur au Québec, de 1986 à 2017.....	14
Prix (1) convention par catégorie de couleur, au Québec, de 2003 à 2017	15
Prix pondéré du sirop en vrac au Québec versus États-Unis, de 2010 à 2016	16
Prix du sirop d'érable canadien à l'exportation comparativement au prix pondéré du sirop d'érable au Québec de 2010 à 2016	17
LE CLASSEMENT	18
Catégories de couleur, défauts de saveur, °Brix et volume de sirop d'érable classé en vrac au Québec, de 2012 à 2017	18

Pourcentage des volumes de sirop d'érable par catégories de couleur au Québec de 2004 à 2017	19
Défauts de saveur du sirop d'érable au Québec de 2004 à 2017 (pourcentage du classement total)	20
Pourcentage de la récolte annuelle de sirop d'érable classé industriel au Québec de 2004 à 2017	21
LES MARCHÉS	22
Évolution de l'inventaire de la Réserve stratégique, de 2003 à 2017	22
Inventaires de sirop régulier, biologique et de transformation de 2010 à 2017	23
Classement, inventaires et ventes de l'Agence, 2010-2017 (1^{er} mars au 28 février)	24
Évolution des exportations canadiennes des produits de l'érable, de 2008 à 2017	25
Évolution des exportations américaines des produits de l'érable de 2008 à 2017	26
Répartition des volumes des exportations canadiennes des produits de l'érable selon les 10 principaux pays, de 2010 à 2017	27

LES FAITS SAILLANTS

Quelques chiffres sur la production acéricole au Québec

- ◆ En 2017, le Québec comptait plus de 13 500 producteurs et productrices acéricoles regroupés sur 7 202 **entreprises détentrices d'un contingent aux fins de paiement**.
- ◆ Au Québec en 2017, la valeur des produits de l'érable à la ferme était estimée à près de 444 millions de dollars pour une récolte d'environ 152,2 millions de livres.
- ◆ En 2017, selon l'enquête d'AGÉCO, il y avait 44,2 millions d'entailles en exploitation pour un rendement moyen de 3,45 livres par entaille. En 2017, un volume de 137,2 millions de livres de sirop d'érable avait été classé en vrac.
- ◆ En 2017, le Québec a produit environ 91,8 % de la production canadienne et 71,5 % de la production mondiale.
- ◆ En 2017, les produits de l'érable du Québec étaient vendus dans 58 pays à travers le monde.
- ◆ En 2017, la part des exportations canadiennes destinée aux États-Unis a été de 62,2 %. Les deux autres principaux marchés d'exportation ont été l'Allemagne dont la part des exportations totalise 10,1 % et le Japon qui totalise 5,4 %. Le Canada a exporté dans 55 autres pays et la part de ces exportations a représenté 22,3 % du total des exportations canadiennes.

LA PRODUCTION

Production acéricole au Québec, au Canada et aux États-Unis en 2017

Région administrative	Nombre d'entreprises en production	Nombre d'entailles	Nombre de livres	Rendement (lb/entaille)
Bas Saint-Laurent/Gaspésie	546	8 768 928	34 072 269	3,89 ⁽²⁾
Capitale nationale, Saguenay/Lac-Saint-Jean	200	1 363 862	4 737 985	3,47 ⁽²⁾
Centre-du-Québec	737	3 980 079	14 631 907	3,68 ⁽²⁾
Chaudière-Appalaches	3 287	16 638 234	52 276 004	3,14 ⁽²⁾
Estrie	824	7 961 039	26 923 260	3,38 ⁽²⁾
Lanaudière, Laval, Montréal	146	698 447	2 191 797	3,14 ⁽²⁾
Laurentides, Outaouais, Abitibi-Témiscamingue	164	1 518 345	5 284 017	3,48 ⁽²⁾
Mauricie	79	470 062	1 478 704	3,15 ⁽²⁾
Montérégie	506	2 753 689	10 653 975	3,87 ⁽²⁾
Production du Québec	6 489⁽¹⁾	44 152 685⁽²⁾	152 249 918⁽²⁾	3,45⁽²⁾
Autres provinces canadiennes	3 605 ⁽⁵⁾	4 466 327 ⁽⁵⁾	13 684 750 ⁽³⁾	
États-Unis	N/D	13 341 000 ⁽⁴⁾	47 122 590 ⁽⁴⁾	3,53 ⁽⁴⁾
Production mondiale 2017		61 960 012	213 057 258	

Sources :

- ◆ (1) Estimé à partir de la base de données 2017 de la Fédération des producteurs acéricoles du Québec
- ◆ (2) Enquête du Groupe AGÉCO, 2017
- ◆ (3) Statistique Canada, CANSIM, Tableau 001-0008
- ◆ (4) USDA, National Agricultural Statistics Service, Juin 2017
- ◆ (5) Recensement de l'agriculture 2016, Statistique Canada

Production acéricole au Québec, au Canada et aux États-Unis de 2000 à 2017

Production en millions de livres

ANNÉE	QUÉBEC ⁽¹⁾		AUTRES PROVINCES ⁽²⁾		ÉTATS-UNIS ⁽³⁾		TOTAL
	Livres	%	Livres	%	Livres	%	
2000	85,800	81,2	6,334	6,0	13,500	12,8	105,634
2001	62,381	79,7	4,280	5,5	11,578	14,8	78,239
2002	71,630	78,0	5,274	5,7	14,957	16,3	91,861
2003	86,000	81,9	5,287	5,0	13,666	13,0	104,953
2004	86,410	79,6	5,499	5,1	16,622	15,3	108,531
2005	74,010	79,1	5,896	6,3	13,699	14,6	93,606
2006	68,636	75,2	6,599	7,2	15,983	17,5	91,218
2007	61,651	72,8	6,333	7,5	16,732	19,8	84,716
2008	58,772	68,5	5,976	7,0	21,089	24,6	85,837
2009	109,373	74,5	10,892	7,4	26,516	18,1	146,781
2010	88,078	74,7	8,281	7,0	21,564	18,3	117,923
2011	101,869	70,7	11,395	7,9	30,818	21,4	144,082
2012	96,138	76,8	7,923	6,3	21,045	16,8	125,107
2013	120,324	69,9	12,852	7,5	38,859	22,6	172,035
2014	113,722	70,6	11,912	7,4	35,417	22,0	161,052
2015	107,168	68,9	10,839	7,0	37,656	24,2	155,663
2016	148,177	71,4	12,906	6,2	46,416	22,4	207,499
2017	152,250	71,5	13,685	6,4	47,122	22,1	213,057

Note : Les pourcentages sont calculés par rapport à la production totale (dernière colonne)

Sources :

- ◆ (1) GREPA 2000, 2001 ; Groupe AGÉCO et FPAQ, 2002 à 2017
- ◆ (2) Statistiques Canada, CANSIM, Tableau 001-0008
- ◆ (3) USDA, National Agricultural Statistics Service, Juin 2017

Entreprises, entailles, production et rendement au Québec de 2000 à 2017

Année	Entreprises	Entailles (millions)	Production (millions livres)	Rendement (lb/entaille)
2000	7 666	33,0	85,8	2,60
2001	7 966	33,5	62,4	1,72
2002	7 966	34,0	71,6	2,04
2003	6 400	36,6	86,0	2,35
2004	7 140	37,6	86,4	2,30
2005	7 324	38,0	74,0	1,95
2006	6 540	34,5	68,6	1,99
2007	6 509	35,7	61,7	1,73
2008	6 453	37,6	58,8	1,56
2009	6 637	41,3	109,4	2,65
2010	6 765	43,1	88,1	2,04
2011	6 790	42,7	101,9	2,39
2012	6 676	42,7	96,1	2,24
2013	6 613	42,7	120,3	2,82
2014	6 506	42,6	113,8	2,67
2015	6 431	42,3	107,2	2,53
2016	6 385	42,7	148,2	3,47
2017	6 489	44,2	152,2	3,45

Sources :

- ◆ GREPA 2000 à 2001
- ◆ Groupe AGÉCO 2002 à 2017

Rendement par région administrative au Québec, de 2006 à 2017

Rendement livre par entaille

Région administrative	2006	2007	2008	2009	2010	2011	2012	2013	2014	2015	2016	2017
Abitibi-Témiscamingue	2,09	2,23	1,66	2,81	2,22	2,65	2,06	2,72	2,61	2,44	3,21	3,48
Bas-Saint-Laurent	2,16	1,10	1,68	2,84	1,80	2,44	2,62	2,96	3,18	2,96	2,96	3,89
Capitale-Nationale	2,09	2,10	1,36	2,45	2,11	2,59	2,29	3,06	2,82	2,45	3,54	3,47
Centre-du-Québec	1,98	2,15	1,64	2,58	2,19	2,56	2,22	2,94	2,68	2,45	3,82	3,68
Chaudière-Appalaches	1,87	1,66	1,43	2,57	1,96	2,18	2,20	2,69	2,43	2,38	3,48	3,14
Estrie	2,06	2,01	1,63	2,64	2,23	2,43	2,13	2,85	2,60	2,43	3,79	3,38
Gaspésie	2,16	1,10	1,68	2,84	1,80	2,44	2,62	2,96	3,18	2,96	2,96	3,89
Lanaudière	1,88	2,12	1,60	2,56	2,14	2,52	2,08	2,52	2,50	2,28	3,58	3,14
Laurentides	2,09	2,23	1,66	2,81	2,22	2,65	2,06	2,72	2,61	2,44	3,21	3,48
Laval	1,88	2,12	1,60	2,56	2,14	2,52	2,08	2,52	2,50	2,28	3,58	3,14
Mauricie	1,98	2,15	1,64	2,58	2,19	2,56	2,22	2,94	2,65	2,39	3,33	3,15
Montréal	1,88	2,12	1,60	2,56	2,14	2,52	2,08	2,52	2,50	2,28	3,58	3,14
Montréal	1,88	2,12	1,60	2,56	2,14	2,52	2,08	2,52	2,50	2,28	3,58	3,14
Outaouais	2,09	2,23	1,66	2,81	2,22	2,65	2,06	2,72	2,61	2,44	3,21	3,48
PROVINCIAL	1,99	1,73	1,56	2,65	2,04	2,39	2,24	2,82	2,67	2,53	3,47	3,45

Source : Enquête Groupe AGÉCO

Production canadienne de sirop d'érable, de 2011 à 2017

En milliers de livres

Région	2011		2012		2013		2014		2015		2016		2017	
	Lb	%	Lb	%	Lb	%	Lb	%	Lb	%	Lb	%	Lb	%
Nouvelle-Écosse	410,7	0,4	331,2	0,3	490,2	0,4	384,2	0,3	251,7	0,2	636,0	0,4	755,0	0,5
Nouveau-Brunswick	4 518,2	4,0	4 611,0	4,4	6 413,0	4,8	6 651,5	5,3	5 697,5	4,8	6 996,0	4,3	7 299,5	4,4
Ontario	6 466,0	5,7	2 981,2	2,9	5 949,2	4,5	4 876,0	3,9	4 889,2	4,1	5 273,5	3,3	5 630,2	3,4
Total (N-É, N. B, Ont.)	11 395,0	10,1	7 923,5	7,6	12 852,5	9,6	11 911,7	9,5	10 838,5	9,1	12 905,5	8,0	13 684,7	8,3
Québec*	101 892,5	89,9	96 155,2	92,4	120 349,7	90,4	113 738,0	90,5	107 159,8	90,8	148 201,2	92,0	152 254,5	91,8
TOTAL CANADA	113 287,5	100,0	104 078,7	100,0	133 202,2	100,0	125 649,7	100,0	117 998,3	100,0	161 106,7	100,0	165 939,2	100,0

Sources :

- ◆ Statistique Canada, N° 23-221-X1B au catalogue (ISSN : 1481-6229) de 2011 à 2012
- ◆ Statistique Canada, CANSIM, tableau 001-0008 de 2013 à 2017

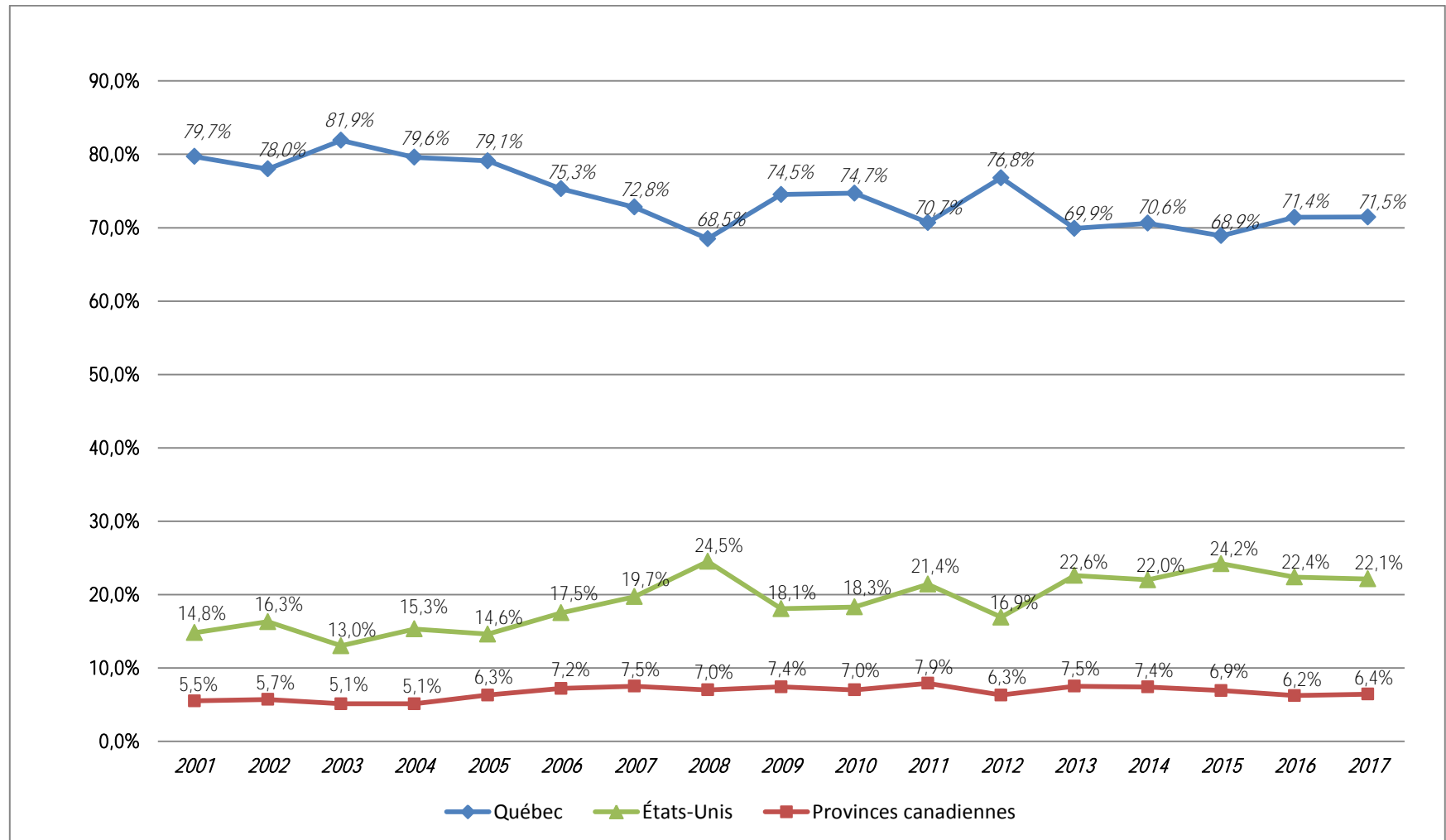
* Les données sur la production québécoise de sirop d'érable publiées par Statistique Canada peuvent différer de celles publiées par le Groupe AGÉCO.

Production américaine de sirop d'érable, de 2011 à 2017

En livres

États	2011	2012	2013	2014	2015	2016	2017
Connecticut	187 510	121 330	220 600	176 480	209 570	209 630	220 663
Maine	3 970 800	3 970 800	6 176 800	6 011 350	6 099 590	7 447 377	7 822 504
Massachusetts	683 860	441 200	694 890	672 830	827 250	849 553	926 785
New Hampshire	1 323 600	838 280	1 367 720	1 235 360	1 698 620	1 864 603	1 699 105
Vermont	12 574 200	8 272 500	16 324 400	14 890 500	15 331 700	21 955 971	21 845 640
Nouvelle-Angleterre	18 739 970	13 644 110	24 784 410	22 986 520	24 166 730	32 327 134	32 514 697
Indiana	0	0	0	0	0	132 398	132 398
Michigan	1 356 690	716 950	1 632 440	1 158 150	1 400 810	992 984	1 213 647
Minnesota	0	0	0	0	0	154 464	154 464
New York	6 220 920	3 970 800	6 331 200	6 022 380	6 629 030	7 800 438	8 385 195
Ohio	1 378 750	1 103 000	1 709 650	1 433 900	1 268 450	772 321	882 652
Pennsylvanie	1 411 840	1 058 880	1 478 020	1 610 380	1 819 950	1 577 741	1 533 608
Wisconsin	1 709 650	551 500	2 922 950	2 206 000	2 371 450	2 592 791	2 206 630
West Virginia	0	0	0	0	0	66 199	99 298
États-Unis	30 817 820	21 045 240	38 858 670	35 417 330	37 656 420	46 416 468	47 122 590
<i>Entailles</i>	<i>9 580 000</i>	<i>9 777 100</i>	<i>11 361 000</i>	<i>11 431 000</i>	<i>11 895 000</i>	<i>12 550 000</i>	<i>13 341 000</i>

Pourcentage de la production de sirop d'érable par région en Amérique du Nord, de 2001 à 2017



Nombre d'entreprises, d'entailles sur terres privées, sur terres publiques et de contingent détenu par syndicat régional au Québec en 2017

En production

Syndicat régional	Nombre d'entreprises	Nombre d'entailles			Moyenne entailles/entreprises	Contingent (lb)
		Terres privées	Terres publiques	Total		
Appalaches/Beauce/Lotbinière	1 199	5 694 423	552 853	6 247 276	5 210	18 291 504
Bas-Saint-Laurent/Gaspésie	546	4 553 014	4 104 761	8 657 775	15 857	28 885 155
Beauce	1 101	4 750 512	477 273	5 227 785	4 748	14 505 118
Centre-du-Québec	755	4 006 726	54 887	4 061 613	5 380	11 694 587
Côte-du-Sud	976	5 229 957	676 029	5 905 986	6 051	15 959 978
Estrie	838	6 355 211	1 241 328	7 596 539	9 065	22 238 389
Lanaudière	140	535 416	155 666	691 082	4 936	1 610 804
Mauricie	78	423 045	119 369	542 414	6 954	1 485 120
Outaouais-Laurentides	162	907 348	688 423	1 595 771	9 850	4 058 227
Québec-Rive-Nord	197	1 156 928	248 725	1 405 653	7 135	4 007 953
Saint-Hyacinthe	372	1 892 060	0	1 892 060	5 086	4 927 325
Saint-Jean-Valleyfield	151	864 293	25 324	889 617	5 892	2 688 347
TOTAL GÉNÉRAL	6 515	36 368 933	8 344 638	44 713 571	6 863	130 352 507

Source : Base de données FPAQ : entreprises en production

Type de propriété du fonds de terre, production acéricole au Québec en 2017

Type d'exploitation	Nombre d'entreprises	Nombre d'entailles			Moyenne entailles/entreprises
		Terres privées	Terres publiques	Total	
Terres privées uniquement	6 010	33 157 248	---	33 157 248	5 517
Terres publiques uniquement	276	---	5 185 551	5 185 551	18 788
Terres privées et publiques	229	3 211 685	3 159 087	6 370 772	27 820
TOTAL	6 515	36 368 933	8 344 638	44 713 571	6 863

Source : Base de données FPAQ : entreprises en production

Statut de production des entreprises au Québec en 2017

Syndicat régional	Nombre d'entreprises			Nombre d'entailles pour des entreprises			Contingent (lb)		
	En production	En arrêt de production	Totales avec contingent	En production	En arrêt de production	Total entailles	Entreprises en production	Entreprises en arrêt de production	Total contingent
Appalaches/Beauce/Lotbinière	1 199	123	1 322	6 247 276	134 693	6 381 969	18 291 504	266 014	18 557 518
Bas-Saint-Laurent/Gaspésie	546	51	597	8 657 775	121 909	8 779 684	28 885 155	229 377	29 114 532
Beauce	1 101	113	1 214	5 227 785	122 422	5 350 207	14 505 118	282 040	14 787 158
Centre-du-Québec	755	53	808	4 061 613	86 966	4 148 579	11 694 587	183 266	11 877 853
Côte-du-Sud	976	126	1 102	5 905 986	178 873	6 084 859	15 959 978	335 133	16 295 111
Estrie	838	67	905	7 596 539	106 005	7 702 544	22 238 389	247 543	22 485 932
Lanaudière	140	29	169	691 082	50 314	741 396	1 610 804	69 030	1 679 834
Mauricie	78	22	100	542 414	55 350	597 764	1 485 120	51 326	1 536 446
Outaouais-Laurentides	162	31	193	1 595 771	104 238	1 700 009	4 058 227	127 157	4 185 384
Québec-Rive-Nord	197	33	230	1 405 653	37 926	1 443 579	4 007 953	66 438	4 074 391
Saint-Hyacinthe	372	31	403	1 892 060	36 710	1 928 770	4 927 325	72 954	5 000 279
Saint-Jean-Valleyfield	151	8	159	889 617	19 252	908 869	2 688 347	52 178	2 740 525
TOTAL GÉNÉRAL	6 515	687	7 202	44 713 571	1 054 658	45 768 229	130 352 507	1 982 456	132 334 963

Source : Base de données FPAQ : entreprises en production

Production de sirop d'érable régulier et biologique au Québec, de 2007 à 2017

Nombre d'entreprises et nombre d'entailles

Années	Nombre entreprises			Entailles		
	Régulier	Biologique	Total	Régulier	Biologique	Total
2007	5 769	260	6 029	32 136 800	3 610 709	35 747 509
2008	5 579	337	5 916	32 112 595	5 085 025	37 197 620
2009	6 148	409	6 557	34 047 990	6 764 717	40 812 707
2010	6 428	420	6 848	35 413 565	6 993 831	42 407 396
2011	6 114	408	6 522	35 314 284	7 068 790	42 383 074
2012	6 038	387	6 425	35 399 120	7 012 544	42 411 664
2013	6 115	362	6 477	36 202 901	6 790 261	42 993 162
2014	6 081	359	6 440	36 082 397	6 945 870	43 028 267
2015	6 016	384	6 400	35 517 016	7 861 812	43 378 828
2016	6 012	471	6 483	33 604 878	9 810 257	43 415 135
2017	5 960	649	6 609	31 628 810	13 380 643	45 009 453

Livraisons en vrac et livraisons par intermédiaires (en livres)

Années	Livraison en vrac			Livraison par intermédiaires			Total livraisons		
	Régulier	<i>Biologique</i>	Total	Régulier	<i>Biologique</i>	Total	Régulier	<i>Biologique</i>	Total
2007	44 686 717	6 112 247	50 798 964	2 819 081	335 302	3 154 383	47 505 798	6 447 549	53 953 347
2008	41 708 097	8 475 087	50 183 184	2 114 805	1 018 822	3 133 627	43 822 902	9 493 909	53 316 811
2009	74 455 336	18 932 504	93 387 840	2 378 995	920 179	3 299 174	76 834 331	19 852 683	96 687 014
2010	58 426 180	14 904 428	73 330 608	2 366 126	1 009 909	3 376 035	60 792 306	15 914 337	76 706 643
2011	69 170 674	17 759 850	86 930 524	2 674 629	1 142 400	3 817 029	71 845 303	18 902 250	90 747 553
2012	66 711 200	17 839 977	84 551 177	2 630 631	1 111 608	3 742 239	69 341 831	18 951 585	88 293 416
2013	85 805 097	20 335 513	106 140 610	3 011 906	1 541 460	4 553 366	88 817 003	21 876 973	110 693 976
2014	81 590 031	20 165 277	101 755 308	2 886 105	1 566 124	4 452 229	84 476 136	21 731 401	106 207 537
2015	75 386 463	22 223 127	97 609 590	3 119 526	1 568 495	4 688 021	78 505 989	23 791 622	102 297 611
2016	96 571 968	34 744 041	131 316 009	3 026 529	1 541 006	4 567 535	99 598 497	36 285 047	135 883 544
2017	88 059 536	49 163 591	137 223 127	2 978 023	1 572 813	4 550 836	91 037 559	50 736 404	141 773 963

LES PRIX

Production, prix et valeur au Québec, de 1986 à 2017

Année	Production (millions livres)	Prix (pondéré) \$/lb	Valeur de la production (millions \$)
2000	85,8	1,56	133,9
2001	62,4	2,02	116,4
2002	71,6	2,03	145,3
2003	86,0	2,02	173,7
2004	86,4	2,14	184,9
2005	74,0	2,14	158,4
2006	68,6	2,13	146,1
2007	61,7	2,19	135,1
2008	58,8	2,20	129,4
2009	109,4	2,74	299,8
2010	88,1	2,74	241,4
2011	101,9	2,78	283,3
2012	96,1	2,80	269,1
2013	120,3	2,89	347,7
2014	113,8	2,84	323,2
2015	107,2	2,86	306,6
2016	148,2	2,94	435,7
2017	152,2	2,92	444,6

Sources :

- ◆ GREPA 2000, 2001
- ◆ AGÉCO 2002 à 2017
- ◆ Le prix pondéré du sirop en vrac a été utilisé pour calculer la valeur de la production annuelle, incluant le sirop vendu directement par les producteurs.
- ◆ À partir de 2009, le calcul du prix pondéré tient compte des défauts de saveur et de la prime biologique

Prix (1) convention par catégorie de couleur, au Québec, de 2003 à 2017

\$/lb

Année de production	AA	A	B	C	D	CT	Prime sirop biologique
2003	2,40	2,30	2,20	1,75	1,20	1,00	0,150
2004	2,35	2,30	2,20	1,75	1,35	1,00	0,150
2005	2,35	2,30	2,20	1,75	1,35	1,00	0,150
2006	2,25	2,25	2,20	1,80	1,80	1,65	0,150
2007	2,25	2,25	2,22	2,00	1,90	1,70	0,150
2008	2,29	2,29	2,26	2,03	1,93	1,73	0,150
2009	2,75	2,75	2,73	2,65	2,40	2,20	0,200
2010	2,77	2,77	2,75	2,67	2,41	2,21	0,200
2011	2,81	2,81	2,79	2,71	2,45	2,22	0,150
2012	2,89	2,89	2,87	2,79	2,52	2,22	0,150
2013	2,92	2,92	2,92	2,82	2,55	1,80	0,150
2014	2,92	2,92	2,92	2,82	2,55	1,80	0,150
2015	2,92	2,92	2,92	2,82	2,55	1,80	0,175
2016	2,95	2,95	2,93	2,82	2,55	1,80	0,175
	DO	AM	FO	TF		CT	Prime bio
2017	2,95	2,94	2,85	2,55		1,80	0,180

- (1) Les prix de chaque catégorie de couleur (AA, A, B, C, D et CT et DO, AM, FO, TF) sont les prix négociés pour le sirop régulier dans la convention de mise en marché sans considérer les défauts de saveur et la prime biologique.

DO	AM	FO	TF	CT
Doré	Ambré	Foncé	Très foncé	Catégorie de transformation

Prix pondéré du sirop en vrac au Québec versus États-Unis, de 2010 à 2016

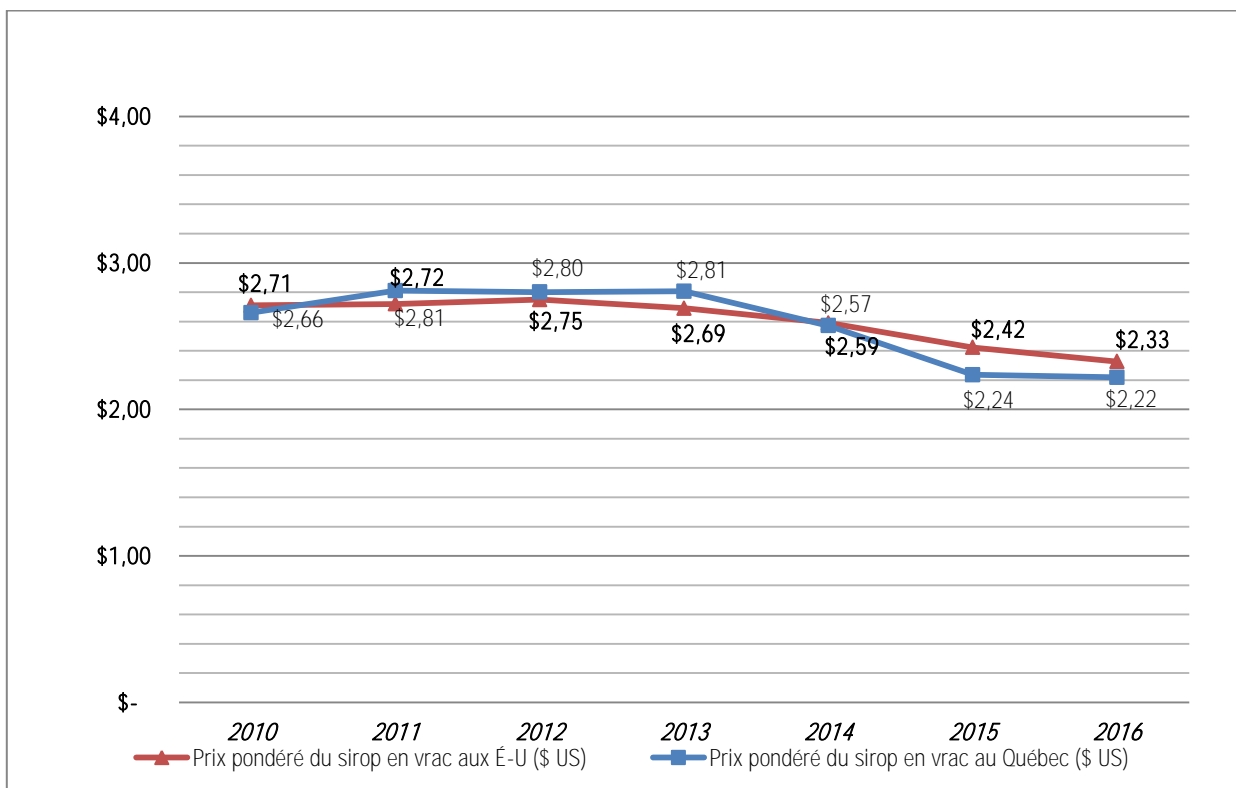
Année	Sirop en vrac produit au Québec en \$ CA (1)	Taux de change annuel (2) \$ CA en \$ US	Sirop en vrac produit au Québec en \$ US (3)	Sirop en vrac produit aux É.-U. \$ US (4)	Écart en \$ US Québec vs É.-U.
2010	2,74	0,970 9	2,66	2,71	- 0,05
2011	2,78	10 111	2,81	2,72	+ 0,09
2012	2,80	10 004	2,80	2,75	+ 0,05
2013	2,89	0,971 0	2,81	2,69	+ 0,12
2014	2,84	0,905 4	2,57	2,59	- 0,02
2015	2,86	0,782 0	2,24	2,42	- 0,18
2016	2,94	0,754 8	2,22	2,33	- 0,11

(1) Le prix pondéré tient compte des défauts de saveur et de la prime biologique.

(2) Le calcul du taux de change est celui observé au cours des douze mois de l'année correspondante.

(3) Prix pondéré du sirop d'érable converti en dollars américains incluant les défauts de saveur et la prime biologique.

(4) Source : New England Agricultural Statistics Service (NASS, USDA, juin 2017). Le prix pondéré du sirop d'érable en vrac aux É.-U. est calculé en tenant compte des prix payés pour chaque catégorie de sirop en vrac dans chaque état américain.



Source :

- ◆ Base de données FPAQ
- ◆ USDA, National Agricultural Statistics Service, Juin 2017.

Prix du sirop d'érable canadien à l'exportation comparativement au prix pondéré du sirop d'érable au Québec de 2010 à 2016

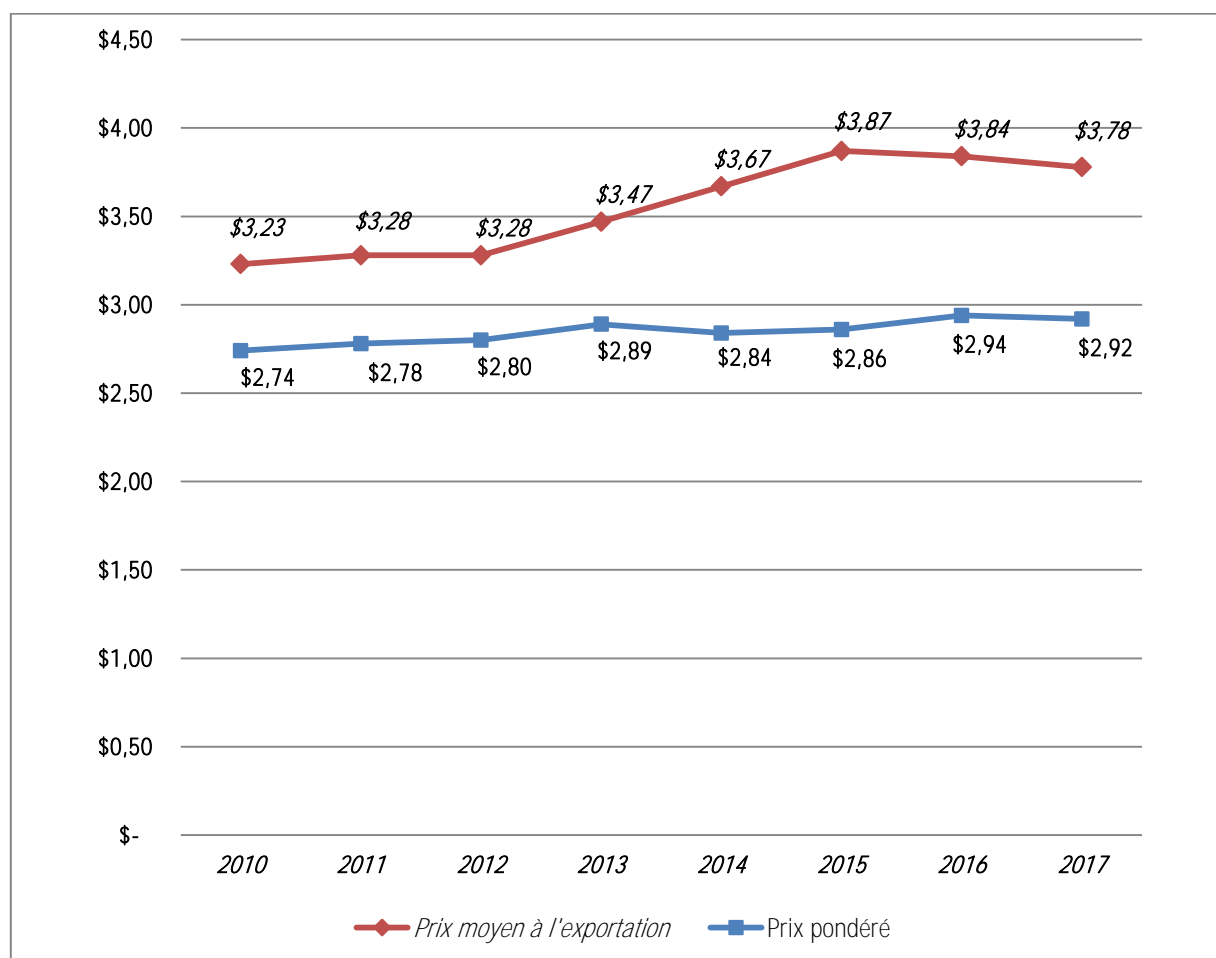
\$/lb

	2010	2011	2012	2013	2014	2015	2016	2017
Prix à l'exportation	3,23	3,28	3,28	3,47	3,67	3,87	3,84	3,78
Prix pondéré (1)	2,74	2,78	2,80	2,89	2,84	2,86	2,94	2,92
Écart (prix export–prix pondéré)	0,49	0,50	0,48	0,58	0,83	1,01	0,90	0,86

Source :

- Statistique Canada
- Base de données FPAQ

(1) Le prix pondéré inclut les défauts de saveur et la prime biologique.



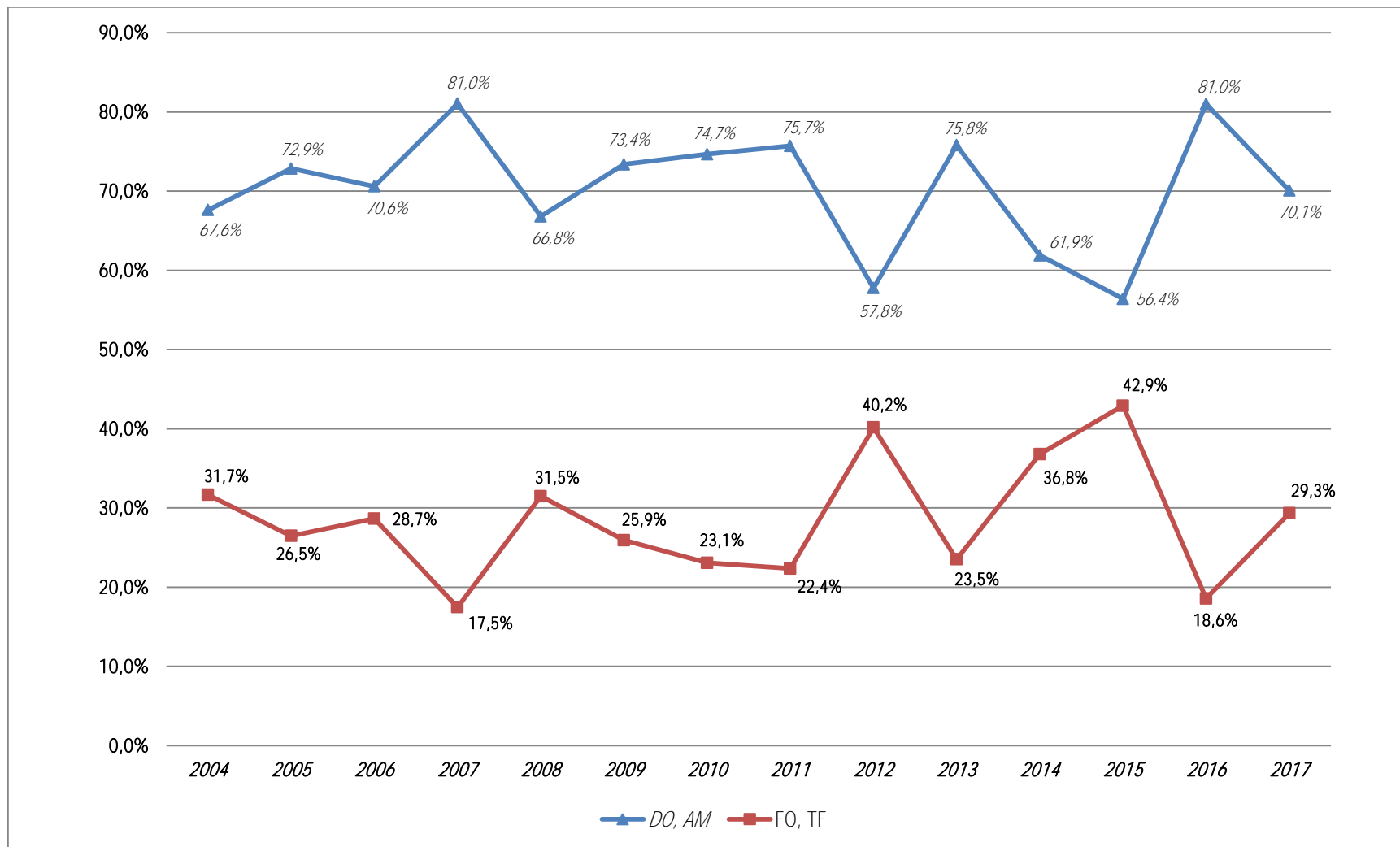
LE CLASSEMENT

Catégories de couleur, défauts de saveur, °Brix et volume de sirop d'érable classé en vrac au Québec, de 2012 à 2017

	2012 03/12 - 02/13		2013 03/13 - 02/14		2014 03/14 - 02/15		2015 03/15 - 02/16		2016 03/16 - 02/17		2017 03/17 - 02/18	
Livres (Millions)	84,6		106,3		101,9		97,6		131,3		137,2	
Barils	194 547		242 629		231 729		220 614		293 088		304 891	
Catégories	Mlb	%	Mlb	%	Mlb	%	Mlb	%	Mlb	%	Mlb	%
Extra clair (AA)	12,4	14,6	23,1	21,8	13,6	13,3	9,4	9,7	35,4	26,9	s.o.	s.o.
Clair (A)	21,5	25,4	36,5	34,4	28,9	28,4	24,3	24,9	47,5	36,2	s.o.	s.o.
Médium (B)	22,4	26,5	29,4	27,6	30,0	29,5	32,0	32,8	31,5	24,0	s.o.	s.o.
Ambré (C)	16,2	19,2	12,4	11,7	19,0	18,6	21,0	21,5	11,1	8,5	s.o.	s.o.
Foncé (D)	10,1	11,9	4,1	3,9	9,0	8,9	10,2	10,5	5,3	4,0	s.o.	s.o.
Doré (DO)	s.o.	s.o.	s.o.	s.o.	s.o.	s.o.	s.o.	s.o.	s.o.	s.o.	23,5	17,1
Ambré (AM)	s.o.	s.o.	s.o.	s.o.	s.o.	s.o.	s.o.	s.o.	s.o.	s.o.	72,6	52,9
Foncé (FO)	s.o.	s.o.	s.o.	s.o.	s.o.	s.o.	s.o.	s.o.	s.o.	s.o.	32,7	23,8
Très foncé (TF)	s.o.	s.o.	s.o.	s.o.	s.o.	s.o.	s.o.	s.o.	s.o.	s.o.	7,6	5,5
Catégorie transformation (CT)	1,8	2,1	0,6	0,5	0,9	0,8	0,2	0,3	0,2	0,2	0,4	0,3
Retenu (RE)	0,3	0,4	0,2	0,2	0,5	0,5	0,5	0,5	0,4	0,3	0,5	0,3
Défauts	Barils	%	Barils	%	Barils	%	Barils	%	Barils	%	Barils	%
Saveur légère (✓)	41 035	20,8	34 326	13,9	48 835	20,9	41 050	18,4	40 706	13,7	55 355	18,1
Limpidité	10 246	5,1	5 019	2,0	6 666	2,8	6 058	2,6	4 582	1,5	6 506	2,1
Autres (✓/R)	24 762	12,5	15 701	6,3	26 361	11,2	21 235	9,4	23 702	7,9	33 133	10,6
Retenu (RE)	753	0,4	515	0,5	1 218	0,5	1 129	0,5	846	0,3	1 155	0,3
Brix < 66°	9 310	4,4	7 981	3,1	11 381	4,7	12 085	5,2	8 320	2,7	16 677	5,3
Autres	Barils	%	Barils	%	Barils	%	Barils	%	Barils	%	Barils	%
Brix > 67°	47 924	24,7	62 197	25,6	48 924	21,1	40 719	18,5	78 418	26,8	56 864	18,7
Brix de 66° à 67°	137 313	70,9	172 451	71,3	171 424	74,2	167 810	76,3	206 350	70,5	231 350	76,1

Sources : Acer Division inspection inc., 2012 à 2017

Pourcentage des volumes de sirop d'érable par catégories de couleur au Québec de 2004 à 2017

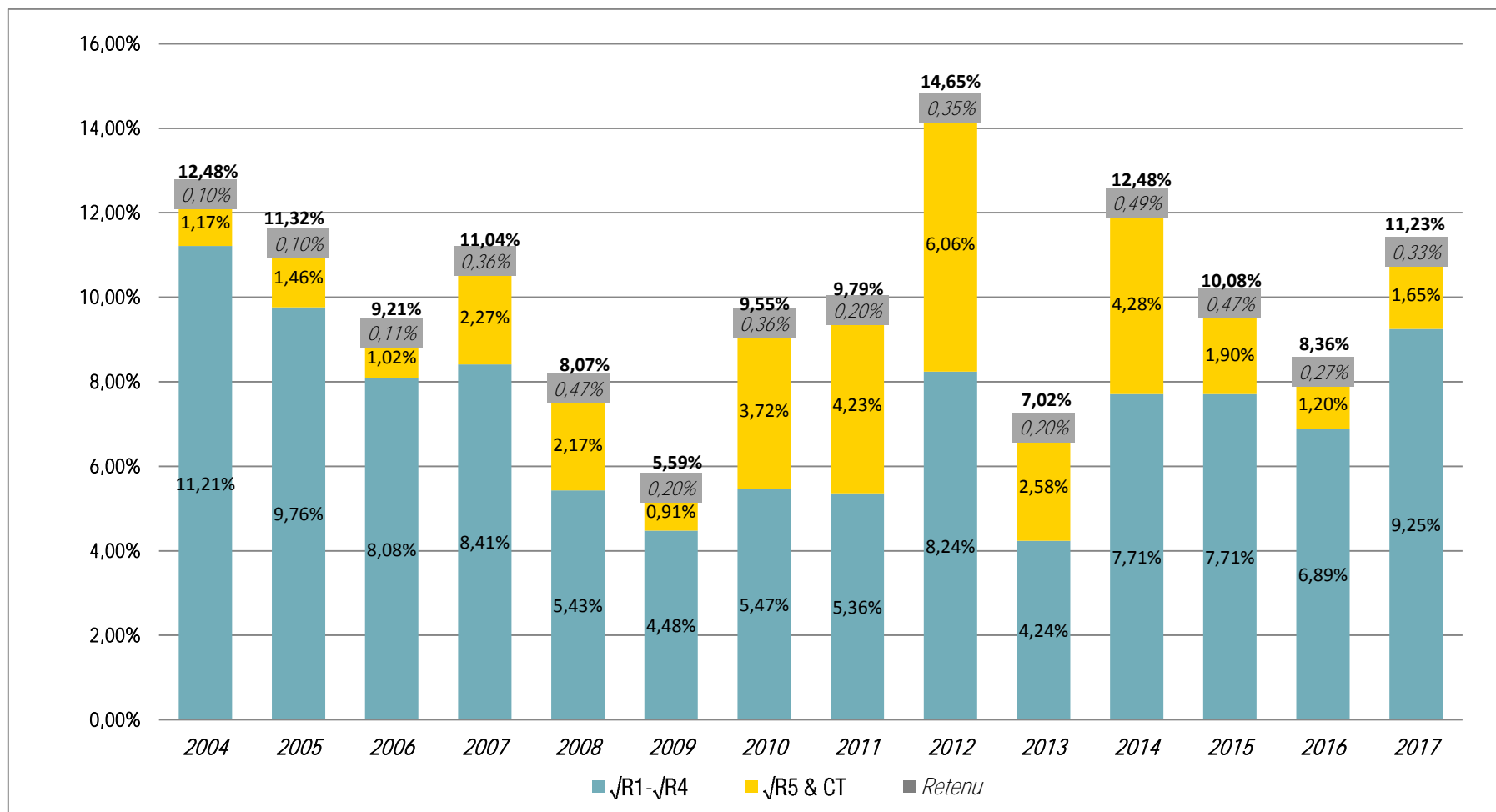


Doré (DO) – Ambré (AM) – Foncé (FO) – Très foncé (TF)

Source :

- ◆ Base de données FPAQ
- ◆ Classement de 2004 à 2017

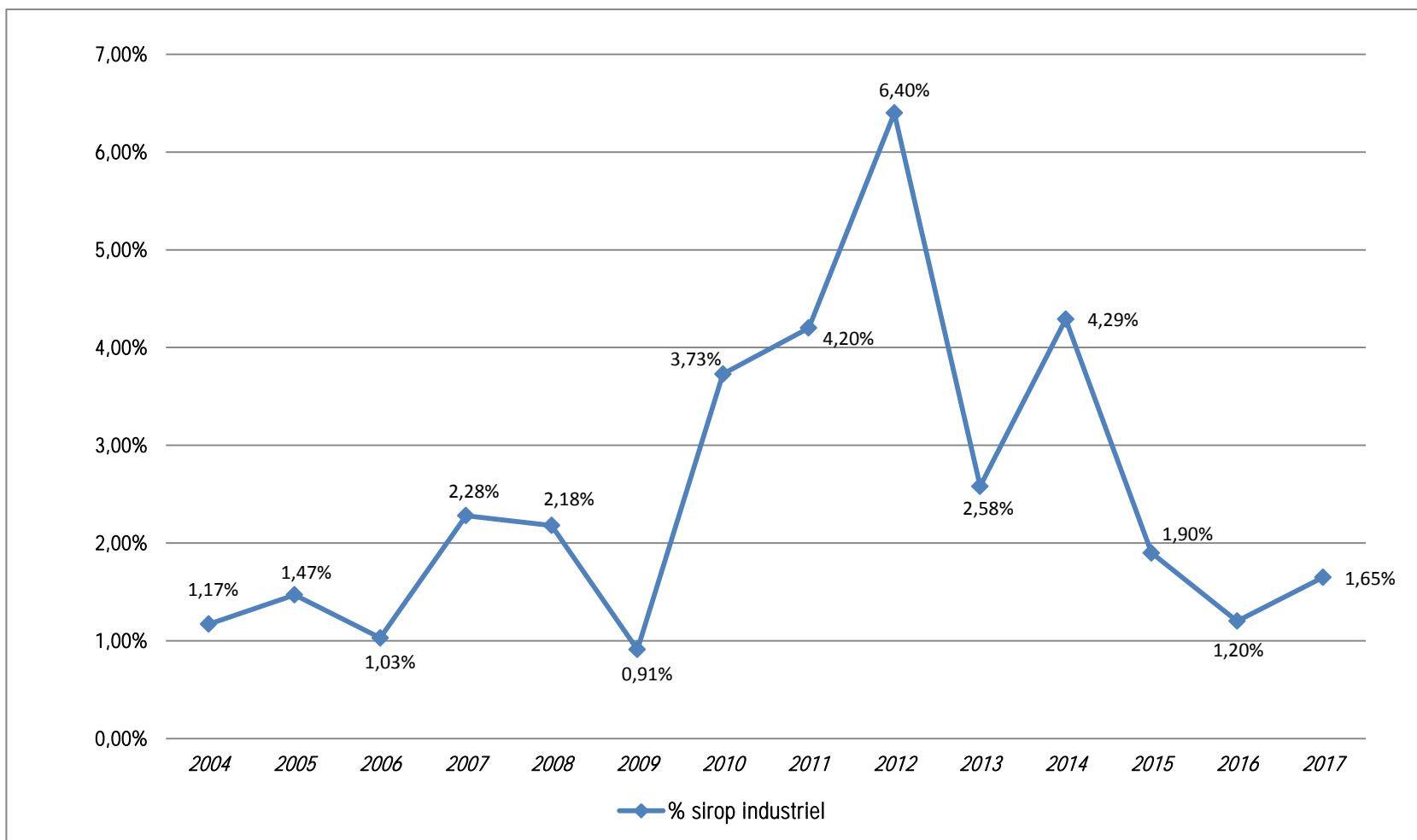
Défauts de saveur du sirop d'érable au Québec de 2004 à 2017 (pourcentage du classement total)



Source : Base de données FPAQ

Pourcentage de la récolte annuelle de sirop d'érable classé industriel au Québec de 2004 à 2017

√R5 et (CT) Catégorie de transformation



Source : Base de données FPAQ

LES MARCHÉS

Évolution de l'inventaire de la Réserve stratégique, de 2003 à 2017

En millions de livres

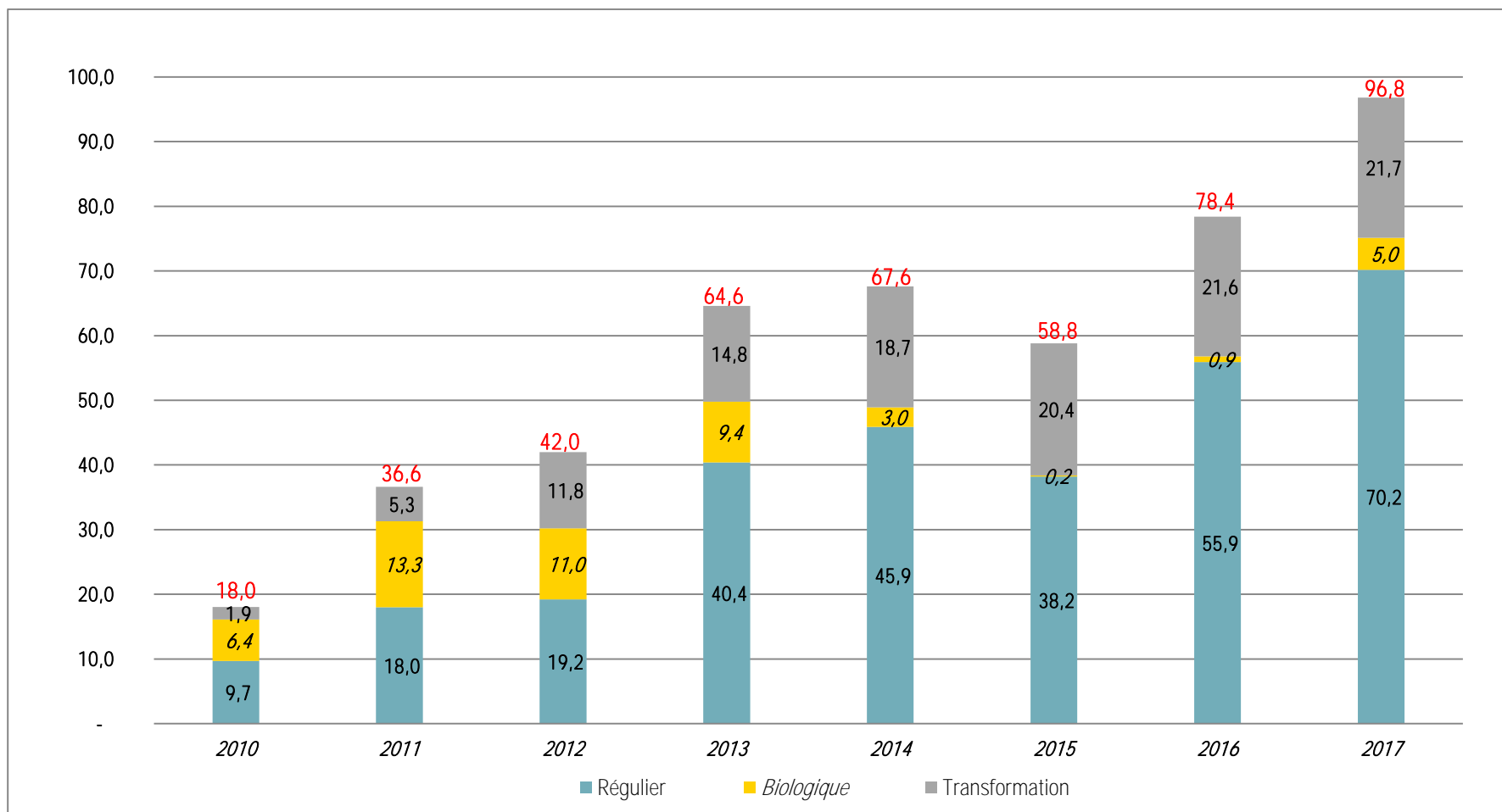
Année de la récolte	Production (1)	Classement en vrac (2)	Volume non livré à l'Agence	Ventes de la récolte en cours	Ventes d'inventaire des années antérieures	Ventes totales réalisées (Agence)	Variation nette inventaire (FPAQ)	Inventaire fin d'année (FPAQ)
2003	86,0	75,4	10,6	63,6	0,0	63,6	11,8	42,1
2004	86,4	72,1	14,3	50,0	4,8	54,8	17,3	59,4
2005	74,0	58,5	15,5	55,7	11,0	66,7	-8,2	51,2
2006	68,6	57,6	11,0	57,1	14,6	71,7	-14,1	37,1
2007	61,7	50,8	10,9	50,8	37,1	87,9	-37,1	0,0
2008	58,8	50,2	8,6	50,2	0,0	50,2	0,0	0,0
2009	109,4	93,2	16,2	90,2	0,0	90,2	3,0	3,0
2010	88,1	73,1	15,0	58,1	0,0	58,1	15,0	18,0
2011	101,9	86,8	15,1	67,4	0,8	68,2	18,6	36,6
2012	96,1	84,3	11,8	75,2	3,7	78,9	5,4	42,0
2013	120,3	106,0	14,3	79,2	4,2	83,4	22,6	64,6
2014	113,7	101,3	12,4	82,1	16,2	98,3	3,0	67,6
2015	107,2	97,1	10,1	85,5	20,4	105,9	-8,8	58,8
2016	148,2	131,0	17,2	104,6	6,8	111,4	19,6	78,4
2017	152,2	136,8	15,4	107,7	10,6	118,3	18,4	96,8

Sources :

- ◆ (1) AGÉCO
- ◆ (2) Le sirop retenu n'est pas inclus.

Inventaires de sirop régulier, biologique et de transformation de 2010 à 2017

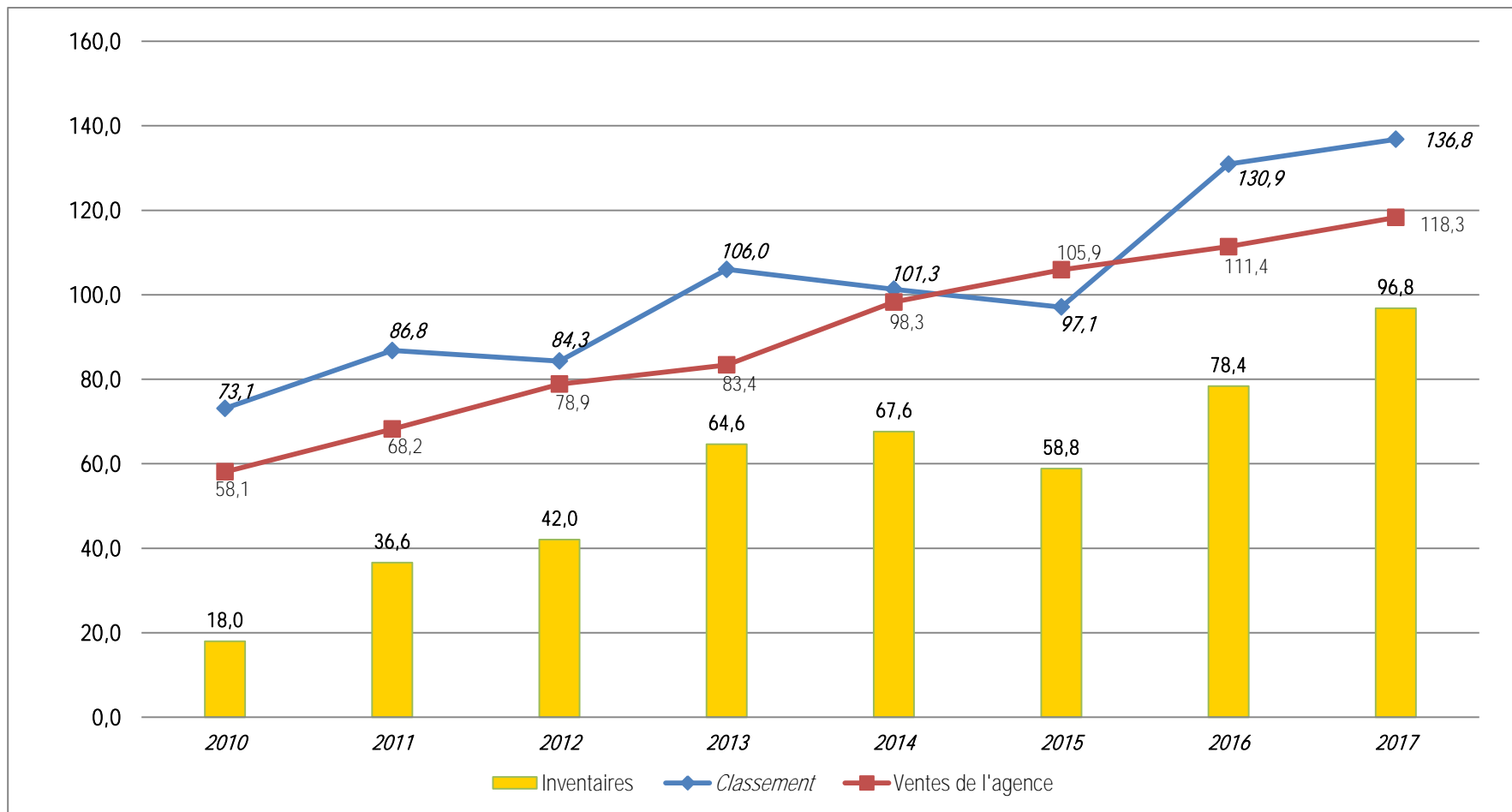
En millions de livres, à la fin de l'année de commercialisation



Source : Base de données FPAQ

Classement, inventaires et ventes de l'Agence, 2010-2017 (1^{er} mars au 28 février)

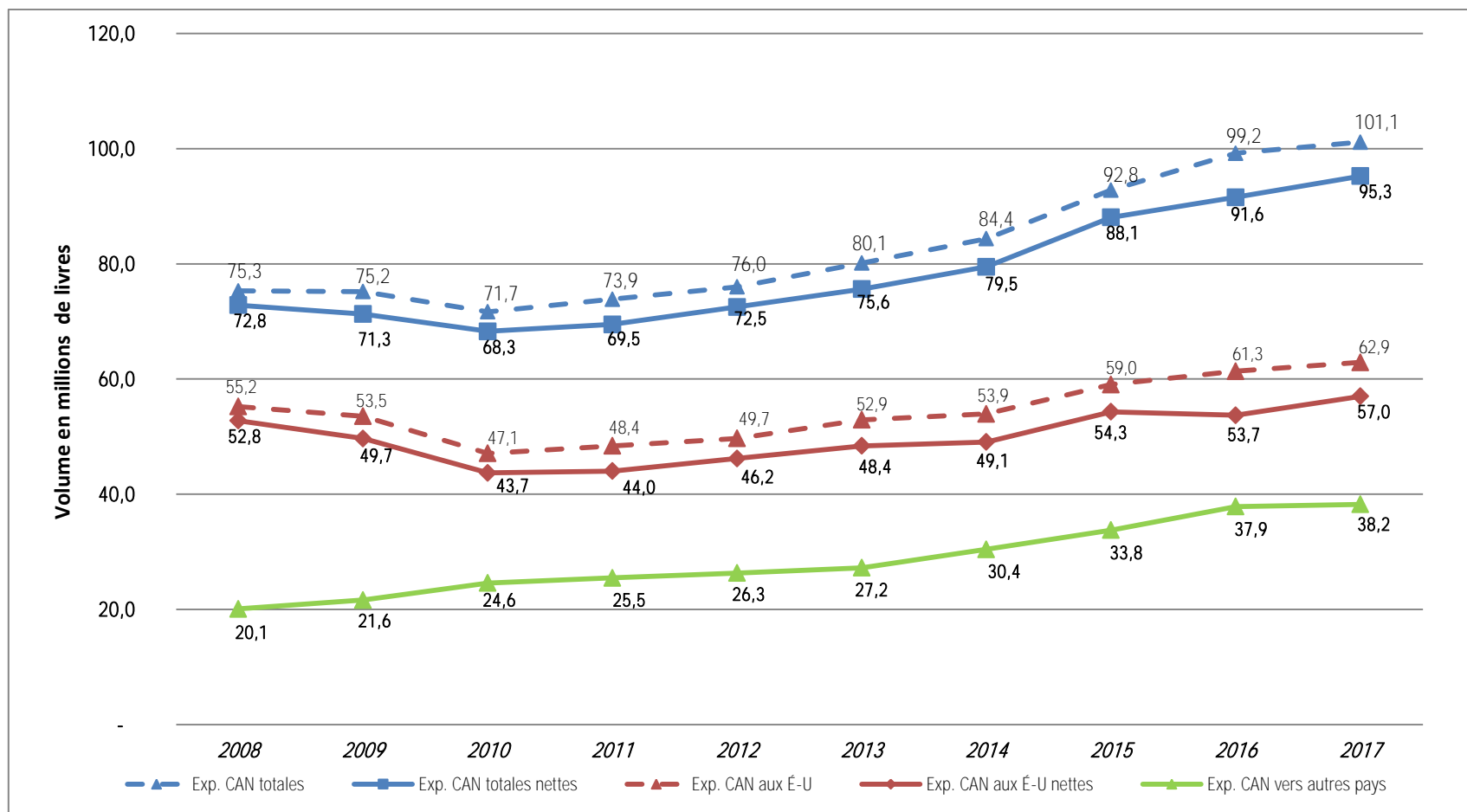
En millions de livres



Source : Base de données FPAQ

Évolution des exportations canadiennes des produits de l'érable, de 2008 à 2017

En millions de livres

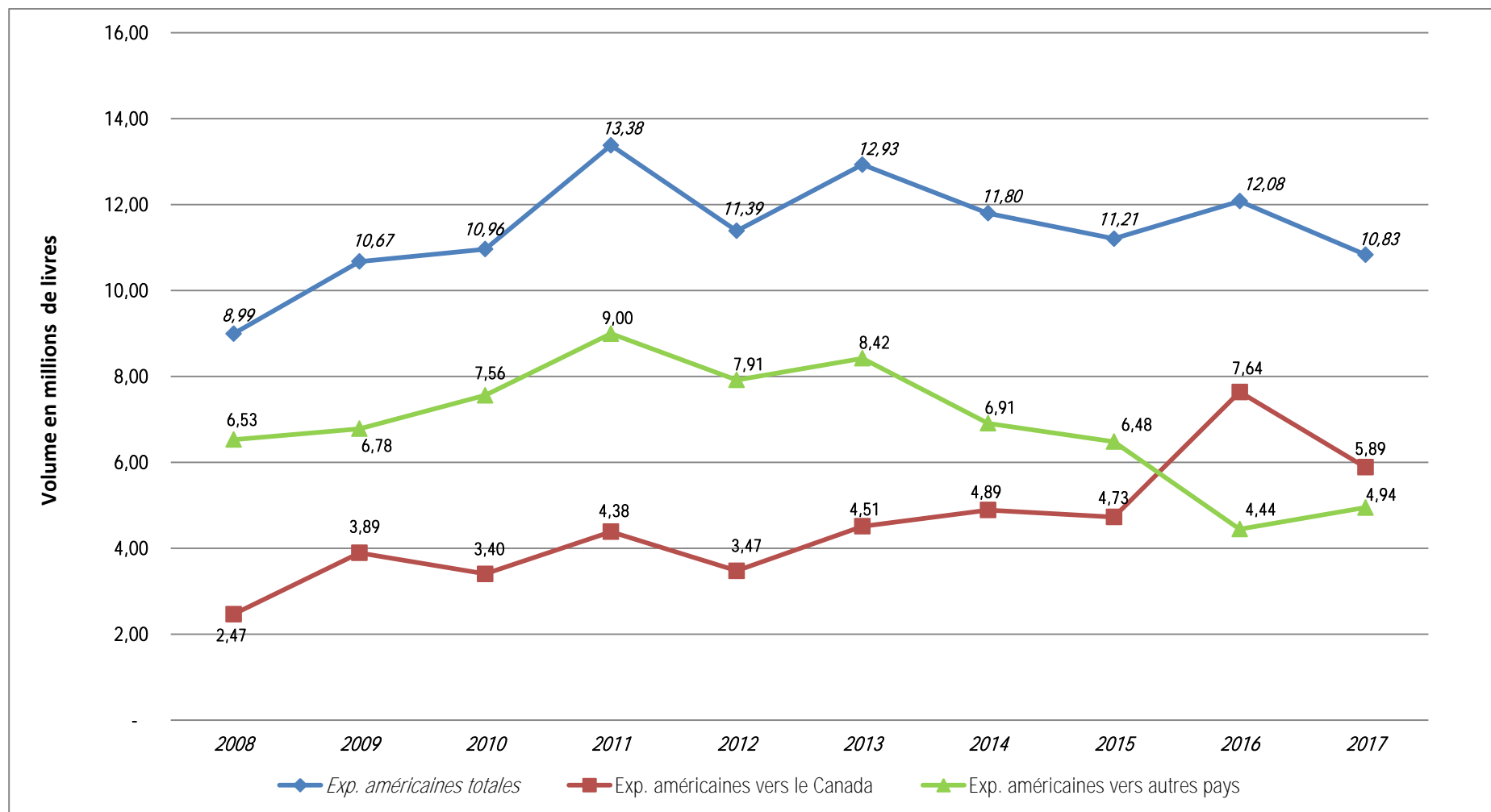


Sources :

- Statistiques Canada
- United States Department of Agriculture (USDA)

Évolution des exportations américaines des produits de l'érable de 2008 à 2017

En millions de livres



Source : United States Department of Agriculture (USDA)

Répartition des volumes des exportations canadiennes des produits de l'érable selon les 10 principaux pays, de 2010 à 2017

Pays	2017	2016	2015	2014	2013	2012	2011	2010
États-Unis	62,2 %	61,9 %	63,6 %	63,9 %	66,0 %	65,4 %	65,5 %	65,7 %
Allemagne	10,1 %	10,1 %	8,4 %	8,3 %	7,1 %	6,5 %	6,3 %	6,3 %
Japon	5,4 %	5,9 %	6,3 %	8,5 %	7,5 %	8,3 %	8,9 %	10,0 %
Royaume-Uni	5,3 %	5,4 %	5,4 %	4,4 %	4,4 %	4,7 %	4,5 %	4,1 %
Australie	4,7 %	4,3 %	3,8 %	3,8 %	3,8 %	3,1 %	3,2 %	3,0 %
France	3,4 %	3,6 %	3,5 %	3,3 %	3,5 %	2,8 %	3,2 %	2,9 %
Danemark	1,6 %	1,9 %	1,8 %	1,8 %	2,0 %	1,8 %	1,8 %	1,8 %
Corée du Sud	1,1 %	1,0 %	1,2 %	1,1 %	1,2 %	1,7 %	2,0 %	1,0 %
Irlande	0,9 %	0,6 %	0,5 %	0,2 %	0,1 %	0,1 %	0,1 %	0,1 %
Pays-Bas	0,8 %	0,9 %	1,0 %	0,8 %	0,8 %	0,7 %	0,7 %	0,8 %
Autres Pays	4,5 %	4,4 %	4,5 %	3,9 %	3,6 %	4,9 %	3,8 %	4,3 %
Total	100,0 %	100,0 %	100,0 %	100,0 %	100,0 %	100,0 %	100,0 %	100,0 %





Maison de l'UPA

555, boulevard Roland-Therrien, bureau 525
Longueuil (Québec) J4H 4G5 Canada
450 679-7021 | 1 855-679-7021
fpaq.ca